

Års- og månadsdøgntrafikk i kontinuerlege trafikregistreringspunkt i Nordfjord

I samband med nye Kvivsvegen vil denne fila bli oppdatert kvar måned og sendt til dei som er interessert i ei tid framover. MDT (månadsdøgntrafikk) og ÅDT (årsdøgntrafikk) vil bli lagt inn for aktuelle nivå1-punkt i midtre og indre Nordfjord. Det fins egne faner/ark for tunge køyretøy (≥ 5.6 meter) og for tunge køyretøy > 16 meter.

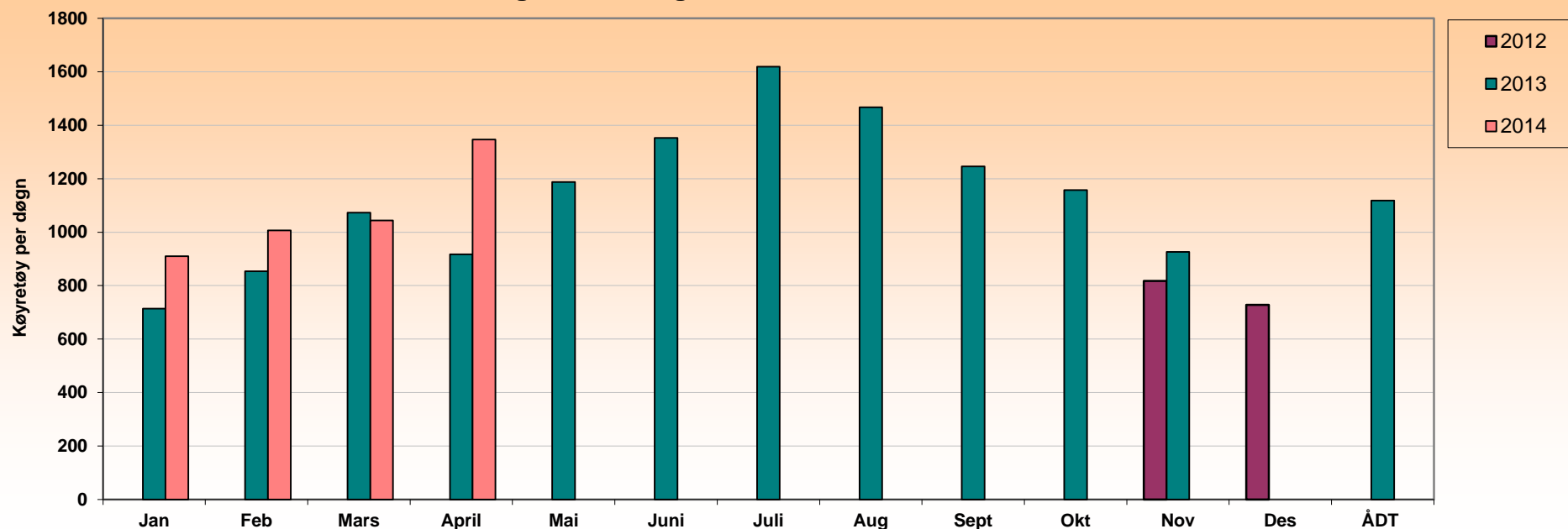
Ansvarleg for oppdatering og utsending av fila: Kay Roger Haugen

Følgjande nivå1-punkt som har kontinuerlege registreringar ligg i denne fila:

- * E39 Kvivstunnelen
- * E39 Stigedalen
- * E39 Anda-Lote (ferjestatistikk - ikkje tilgjengeleg før ca. den 20. i påfølgjande måned)
- * Rv. 15 Ospelitunnelen
- * Rv. 15 Markane
- * Rv. 15 Skrede
- * Fv. 60 Utvikfjellet



Års- og månadsdøgntrafikk E39 Kvivstunnelen 2012-2014



År	Jan	Feb	Mars	April	Mai	Juni	Juli	Aug	Sept	Okt	Nov	Des	ÅDT	ÅDT tunge	% tunge
2012											817	728			
2013	714	854	1073	917	1188	1352	1619	1467	1246	1157	926		1118	149	13,3 %
2014	910	1007	1044	1346											

Tekn. problem des
Delvis berekna jan, mar, apr

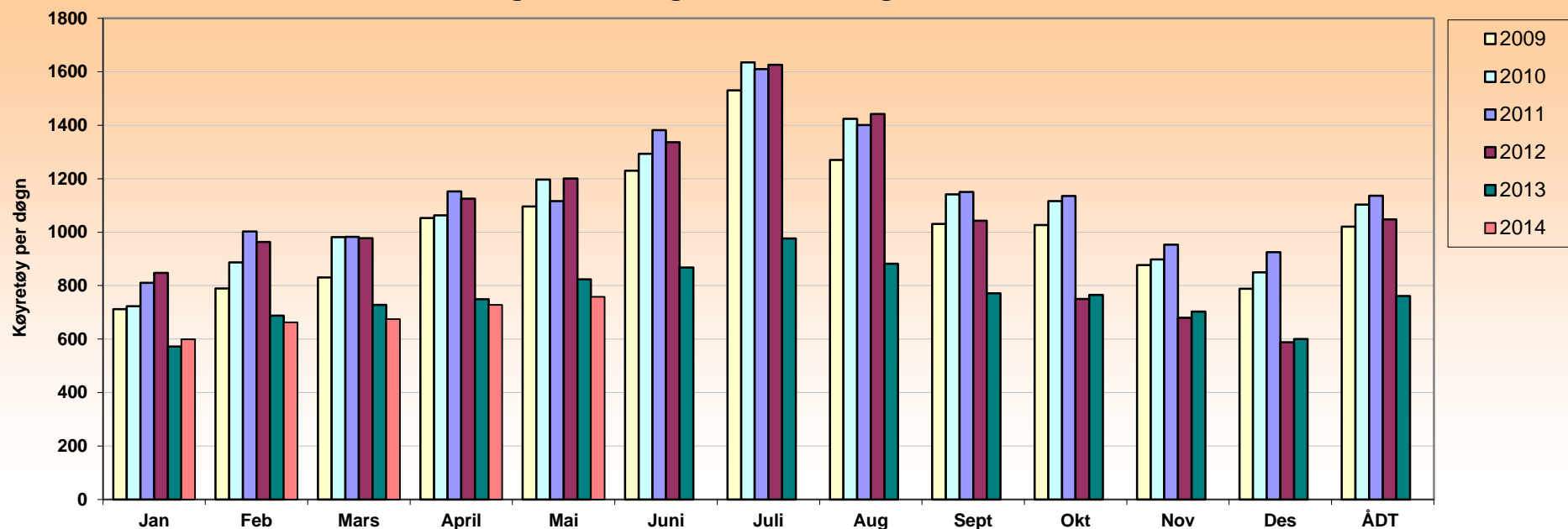
Merk:

Data fra de enkelte registreringspunktene er kun representativt for den plass registreringen ble foretatt
For trafikkutviklingen for et større geografisk område henvises det til vegtrafikkindeksen

E39
SVV, Region midt



Års- og månedsdøgntrafikk E39 Stigedalen 2009-2014



År	Jan	Feb	Mars	April	Mai	Juni	Juli	Aug	Sept	Okt	Nov	Des	ÅDT	ÅDT tunge	% tunge
2006			646	826	826	971	1257	1092	882	857	701	670	843	141	16,7 %
2007	628	724	753	836	900	1003	1316	1151	879	834	733	683	870	155	17,8 %
2008	652	757	941	859	1062	1177	1436	1259	1011	975	810	764	977	168	17,2 %
2009	712	789	831	1053	1096	1230	1530	1270	1031	1027	877	788	1021	185	18,1 %
2010	723	887	981	1063	1197	1293	1635	1424	1141	1116	898	850	1103	199	18,0 %
2011	810	1003	982	1152	1116	1382	1610	1401	1150	1135	953	925	1136	205	18,0 %
2012	848	963	977	1125	1201	1336	1626	1442	1043	750	680	588	1048	198	18,9 %
2013	572	688	728	749	824	868	976	882	771	765	703	600	761	143	18,8 %
2014	599	663	675	728	758										

Delvis berekna jan-feb

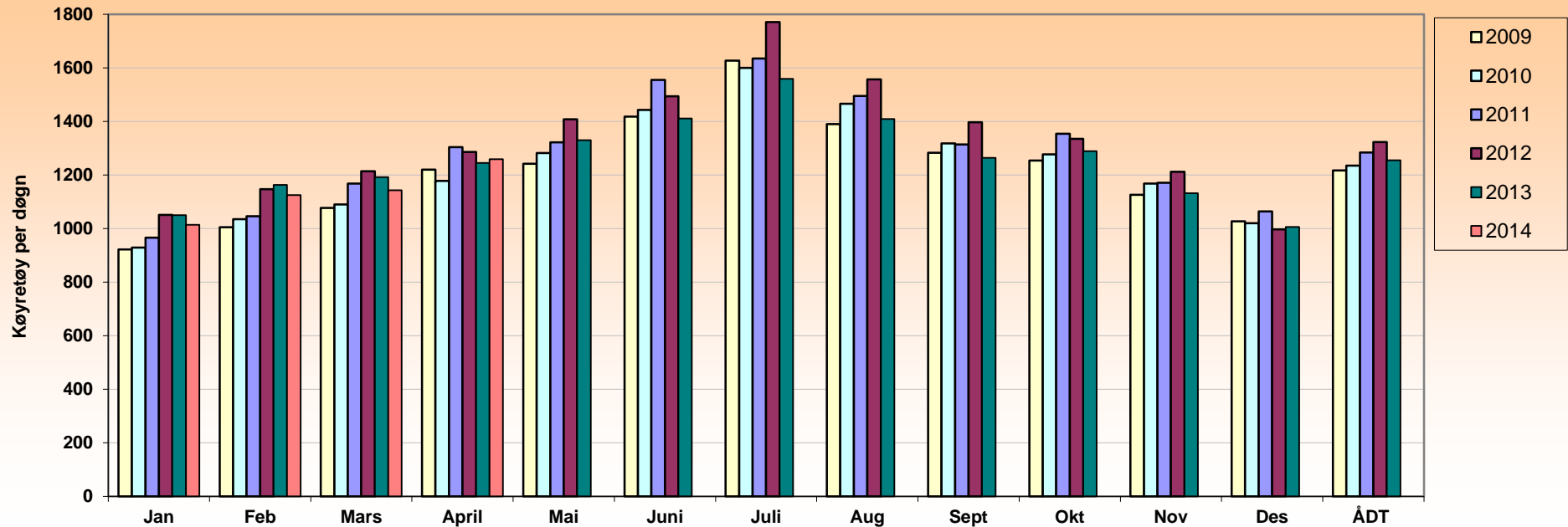
Merk:

Data fra de enkelte registreringspunktene er kun representativt for den plass registreringen ble foretatt
For trafikkutviklingen for et større geografisk område henvises det til vegtrafikkindeksen

E39, hp27, km 4.775
SVV, Region vest



Års- og månedsdøgntrafikk E39 Anda-Lote 2009-2014



År	Jan	Feb	Mars	April	Mai	Juni	Juli	Aug	Sept	Okt	Nov	Des	ÅDT
2007	870	943	1039	1061	1201	1273	1514	1360	1126	1151	1023	908	1124
2008	909	1014	1039	1108	1218	1321	1475	1424	1200	1191	1033	974	1160
2009	922	1005	1077	1220	1242	1418	1627	1390	1283	1254	1126	1027	1217
2010	929	1035	1090	1178	1282	1443	1600	1466	1318	1277	1168	1020	1235
2011	966	1046	1168	1304	1322	1555	1635	1495	1314	1354	1171	1064	1284
2012	1051	1147	1214	1286	1408	1494	1771	1557	1397	1335	1212	997	1323
2013	1050	1163	1192	1245	1330	1411	1559	1409	1264	1289	1132	1006	1255
2014	1014	1125	1143	1259									

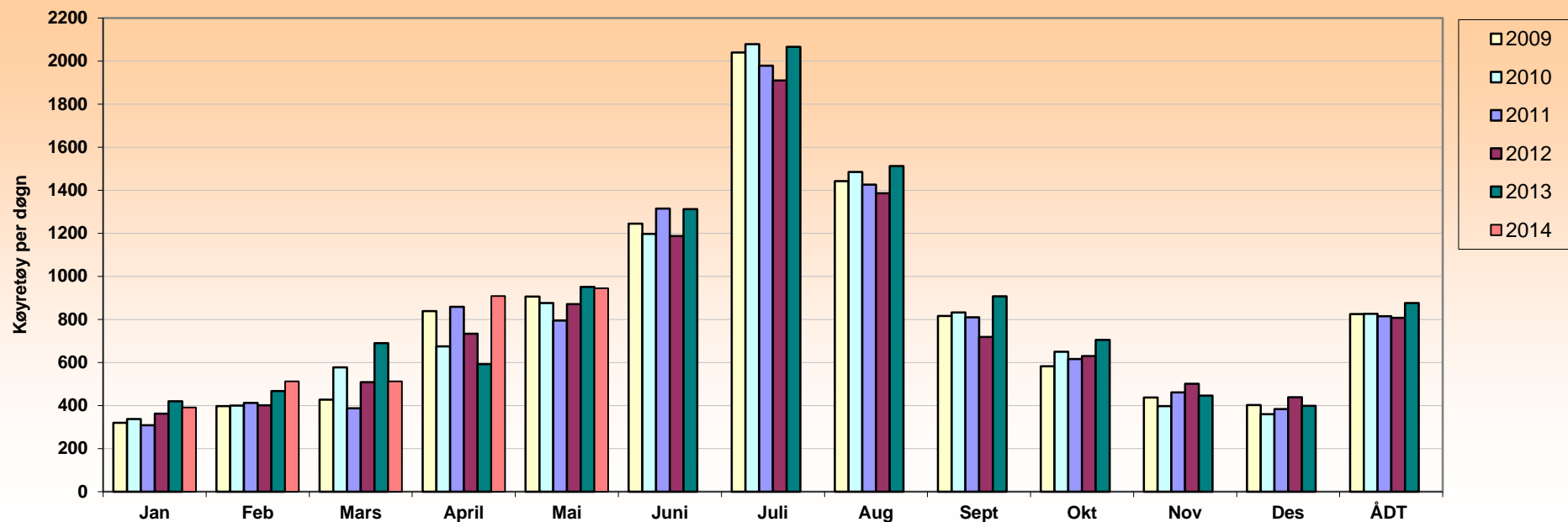
Merk:

Data fra de enkelte registreringspunktene er kun representativt for den plass registreringen ble foretatt
For trafikkutviklingen for et større geografisk område henvises det til vegtrafikkindeksen

Ferjedata
SVV, Region vest



Års- og månadsdøgntrafikk rv. 15 Ospelitunnelen 2009-2014



År	Jan	Feb	Mars	April	Mai	Juni	Juli	Aug	Sept	Okt	Nov	Des	ÅDT	ÅDT tunge	% tunge
2003	252	379	405	839	770	1179	1877	1333	720	526	344	326	746	161	21,6 %
2004	278	334	362	728	790	1051	1918	1305	720	592	320	301	728	164	22,5 %
2005	225	348	620	477	787	1119	1949	1396	763	624	369	348	757	174	23,0 %
2006	300	374	377	775	724			1294	775	618	367	378	735	163	22,2 %
2007	290	352	483	691	854	1209	2128	1459	773	608	358	383	798	193	24,2 %
2008	282	346	586	537	848	1237	2033	1455	807	616	380	364	793	193	24,3 %
2009	320	398	428	839	906	1245	2040	1442	816	582	438	402	825	199	24,1 %
2010	337	400	577	675	876	1197	2079	1485	833	650	398	360	826	211	25,5 %
2011	309	412	388	859	795	1315	1979	1426	810	616	461	384	815	216	26,5 %
2012	362	401	509	734	871	1188	1910	1386	719	630	501	439	807	212	26,3 %
2013	420	467	690	593	951	1313	2067	1512	907	705	446	399	876	228	26,0 %
2014	391	513	513	909	945										

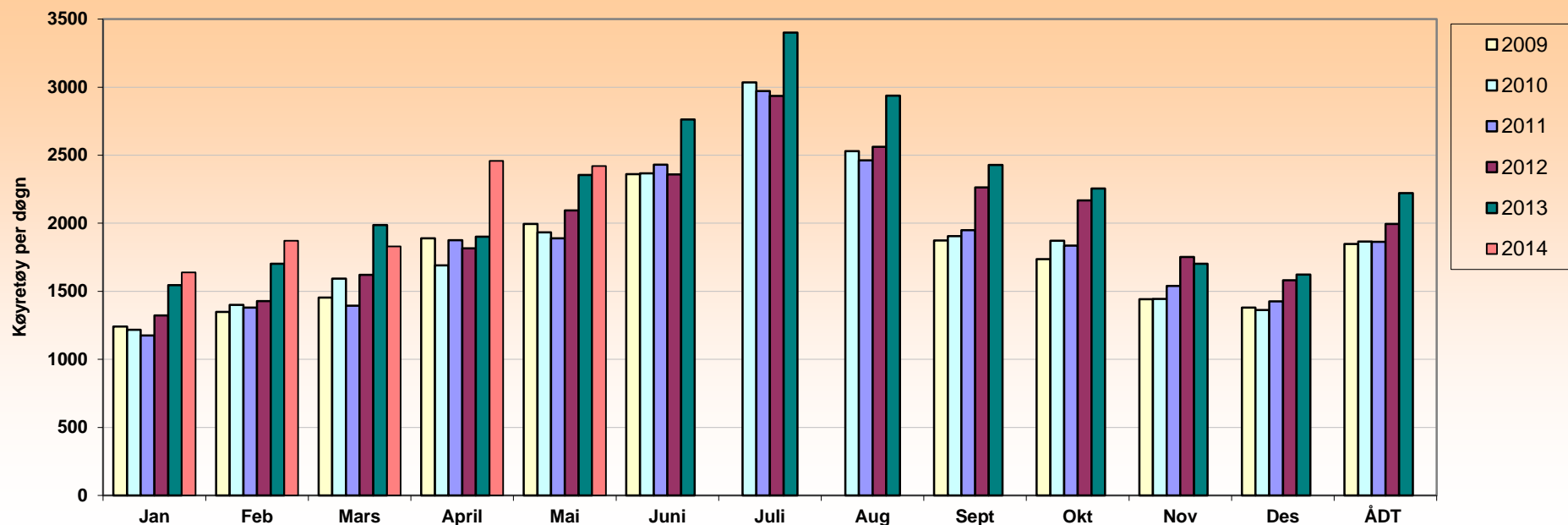
Merk:

Data fra de enkelte registreringspunktene er kun representativt for den plass registreringen ble foretatt
For trafikkutviklingen for et større geografisk område henvises det til vegtrafikkindeksen

Rv. 15, hp1, km 12.300
SVV, Region vest



Års- og månedsdøgntrafikk rv. 15 Markane 2009-2014



År	Jan	Feb	Mars	April	Mai	Juni	Juli	Aug	Sept	Okt	Nov	Des	ÅDT	ÅDT tunge	% tunge
2003	1003	1265	1306	1691	1702	2192	2685	2263	1726	1516	1278	1256	1659	259	15,6 %
2004	1089	1261	1311	1700	1666	2069	2819	2299	1724	1704	1277	1248	1690	263	15,6 %
2005	1096	1249	1485	1469	1912	2368	2807	2379	1748	1667	1307	1239	1732	264	15,2 %
2006	1148	1310	1293	1724	1818	2184	2751	2362	1830	1745	1392	1326	1747	280	16,0 %
2007	1166	1274	1457	1687	1937	2267	2975	2506					1788	281	15,7 %
2008	1272	1345	1630	1577	2042	2321	2875	2466	1860	1771	1354	1326	1823	277	15,2 %
2009	1240	1349	1454	1889	1995	2361			1874	1736	1441	1381	1848	302	16,3 %
2010	1217	1401	1593	1691	1934	2366	3034	2529	1905	1871	1444	1362	1866	351	18,8 %
2011	1176	1380	1395	1875	1890	2430	2971	2463	1948	1836	1540	1426	1864	346	18,6 %
2012	1323	1428	1620	1816	2095	2359	2935	2561	2263	2168	1753	1582	1994	364	18,3 %
2013	1545	1702	1986	1902	2355	2762	3400	2938	2428	2256	1703	1623	2221	418	18,8 %
2014	1638	1872	1830	2459	2421										

Delvis berekna aug

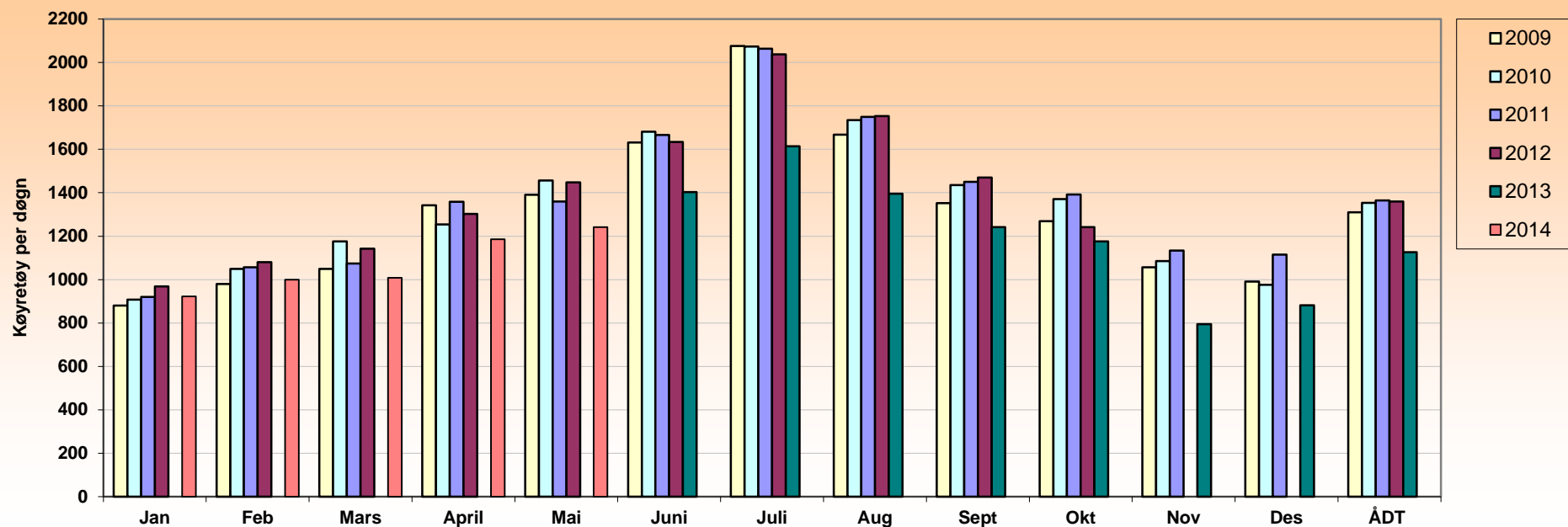
Merk:

Data fra de enkelte registreringspunktene er kun representativt for den plass registreringen ble foretatt
For trafikktviklingen for et større geografisk område henvises det til vegtrafikkindeksen

Rv. 15, hp3, km 9.930
SVV, Region vest



Års- og månedsdøgntrafikk rv. 15 Skrede 2009-2014



År	Jan	Feb	Mars	April	Mai	Juni	Juli	Aug	Sept	Okt	Nov	Des	ÅDT	ÅDT tunge	% tunge
2003	729	890	968	1205	1199	1512	1804	1503	1231	1134	910	817	1159	169	14,6 %
2004	746	841	932	1148	1194	1418	1873	1554	1252	1201	929	882	1167	177	15,2 %
2005	804	903	1090	1030	1274	1476	1912	1619	1257	1161	954	893	1205	194	16,1 %
2006	830	927	924	1190		1482		1557		1137	982	932	1190	188	15,8 %
2007	837	923	1033	1183	1318	1522	1958	1664	1278	1265	1006	941	1245	209	16,8 %
2008	890	981	1136	1113	1393	1578	1940	1724	1349	1254	982	940	1275	213	16,7 %
2009	880	980	1049	1342	1390	1631	2076	1667	1352	1269	1057	991	1310	214	16,3 %
2010	908	1049	1176	1254	1456	1681	2074	1735	1435	1371	1085	976	1353	230	17,0 %
2011	920	1056	1074	1358	1359	1666	2064	1749	1450	1392	1134	1115	1364	232	17,0 %
2012	969	1080	1142	1302	1448	1634	2037	1753	1470	1242			1360	230	16,9 %
2013						1403	1614	1395	1242	1176	794	881	1126	210	18,7 %
2014	922	999	1008	1186	1241										

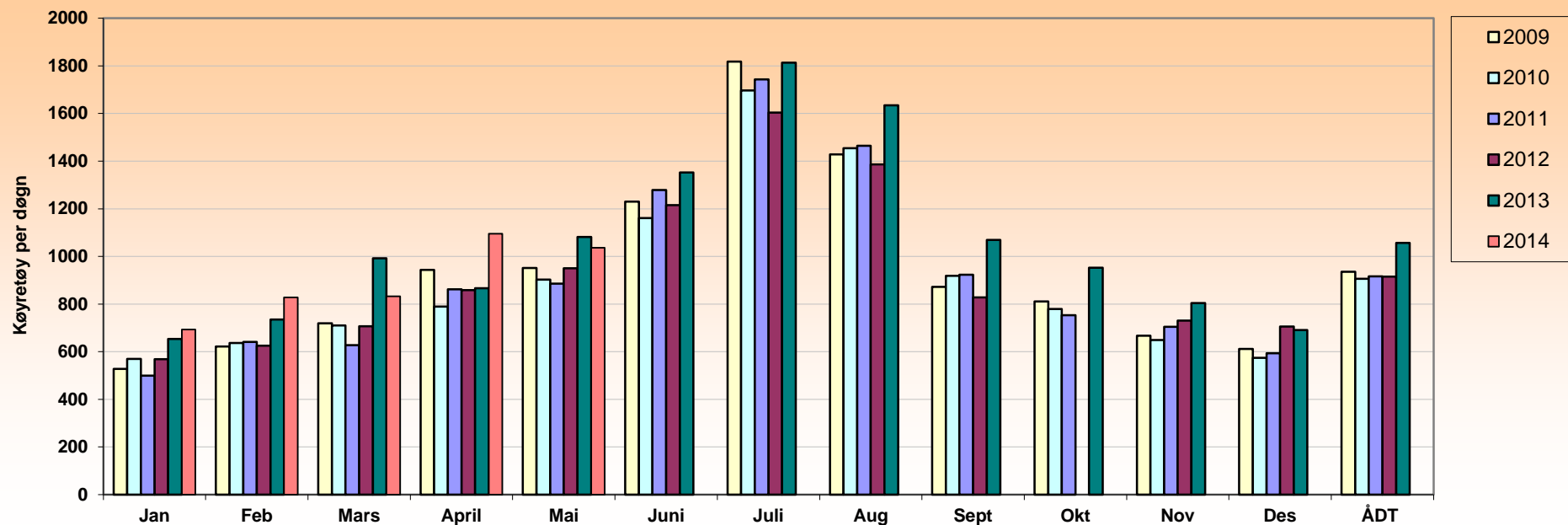
Tekn. problem nov-des
Tekn. problem jan-mai

Merk:

Data fra de enkelte registreringspunktene er kun representativt for den plass registreringen ble foretatt
For trafikkutviklingen for et større geografisk område henvises det til vegtrafikkindeksen

Rv. 15, hp4, km 11.240
SVV, Region vest

Års- og månedsdøgntrafikk fv. 60 Utvikjellet 2009-2014



År	Jan	Feb	Mars	April	Mai	Juni	Juli	Aug	Sept	Okt	Nov	Des	ÅDT	ÅDT tunge	% tunge
2004	507	586	672	914	871	1211	1625		859	808	659	615	881	138	15,7 %
2006			791	876	883	1212	1734	1507	889	832	655	585	952	185	19,4 %
2007	534	636	727	864	917	1253	1867	1438	860	759	586	575	917	171	18,6 %
2008	543	645	824	746	933	1232	1793	1456	900	766	634	606	925	174	18,8 %
2009	528	622	719	944	951	1230	1818	1428	872	811	667	611	936	171	18,3 %
2010	570	637	710	789	903	1161	1697	1454	918	779	649	574	906	169	18,7 %
2011	499	641	627	862	886	1279	1743	1464	923	753	705	593	916	178	19,4 %
2012	569	625	707	859	950	1215	1604	1386	828		730	706	915	178	19,5 %
2013	654	735	992	866	1082	1352	1813	1634	1069	952	804	691	1057	168	15,9 %
2014	693	828	833	1095	1036										

Tekn. problem okt

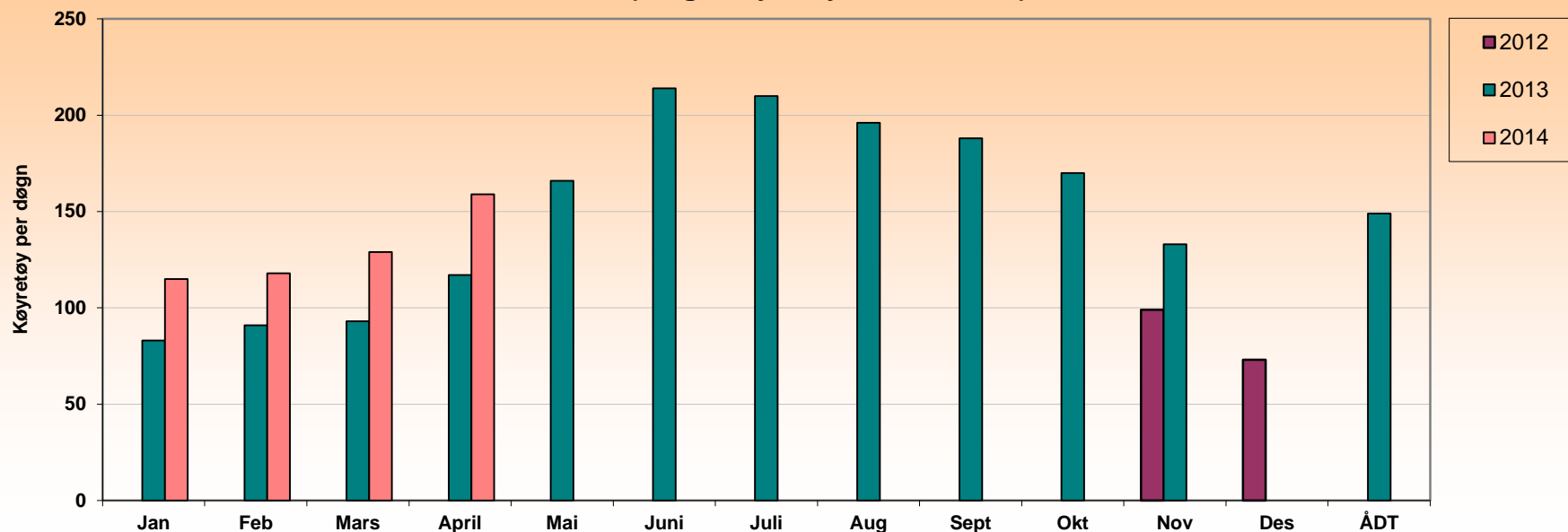
Merk:

Data fra de enkelte registreringspunktene er kun representativt for den plass registreringen ble foretatt
For trafikkutviklingen for et større geografisk område henvises det til vegtrafikkindeksen

Fv. 60, hp1, km 7.300
SVV, Region vest



Års- og månedsdøgntrafikk E39 Kvivstunnelen 2012-2014 (tunge køyretøy >= 5.6 meter)



År	Jan	Feb	Mars	April	Mai	Juni	Juli	Aug	Sept	Okt	Nov	Des	ÅDT
2012											99	73	
2013	83	91	93	117	166	214	210	196	188	170	133		149
2014	115	118	129	159									

Tekn. problem des
Delvis berekna jan, mar, apr

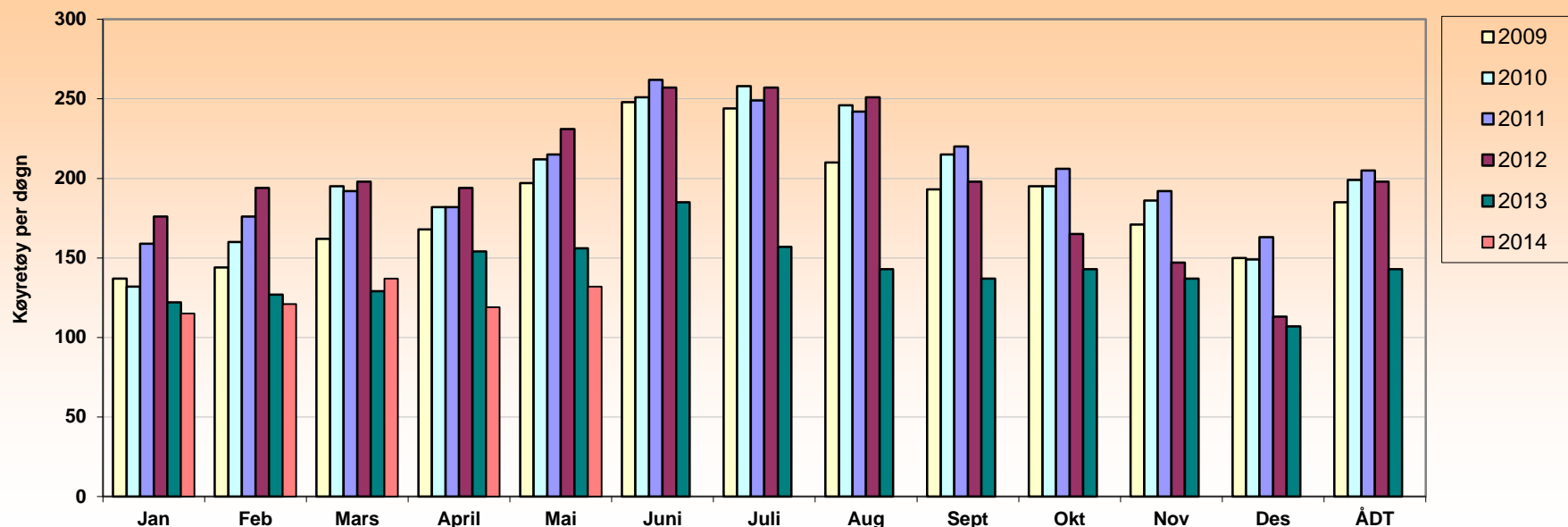
Merk:

Data fra de enkelte registreringspunktene er kun representativt for den plass registreringen ble foretatt
For trafikkutviklingen for et større geografisk område henvises det til vegtrafikkindeksen

E39
SVV, Region midt



Års- og månedsdøgntrafikk E39 Stigedalen 2009-2014 (tunge køyretøy >= 5.6 meter)



År	Jan	Feb	Mars	April	Mai	Juni	Juli	Aug	Sept	Okt	Nov	Des	ÅDT
2006			124	123	139	166	180	164	141	143	138	109	141
2007	134	143	143	140	149	182	199	182	157	160	154	117	155
2008	137	145	140	169	186	196	206	191	174	174	156	133	168
2009	137	144	162	168	197	248	244	210	193	195	171	150	185
2010	132	160	195	182	212	251	258	246	215	195	186	149	199
2011	159	176	192	182	215	262	249	242	220	206	192	163	205
2012	176	194	198	194	231	257	257	251	198	165	147	113	198
2013	122	127	129	154	156	185	157	143	137	143	137	107	143
2014	115	121	137	119	132								

Delvis berekna jan-feb

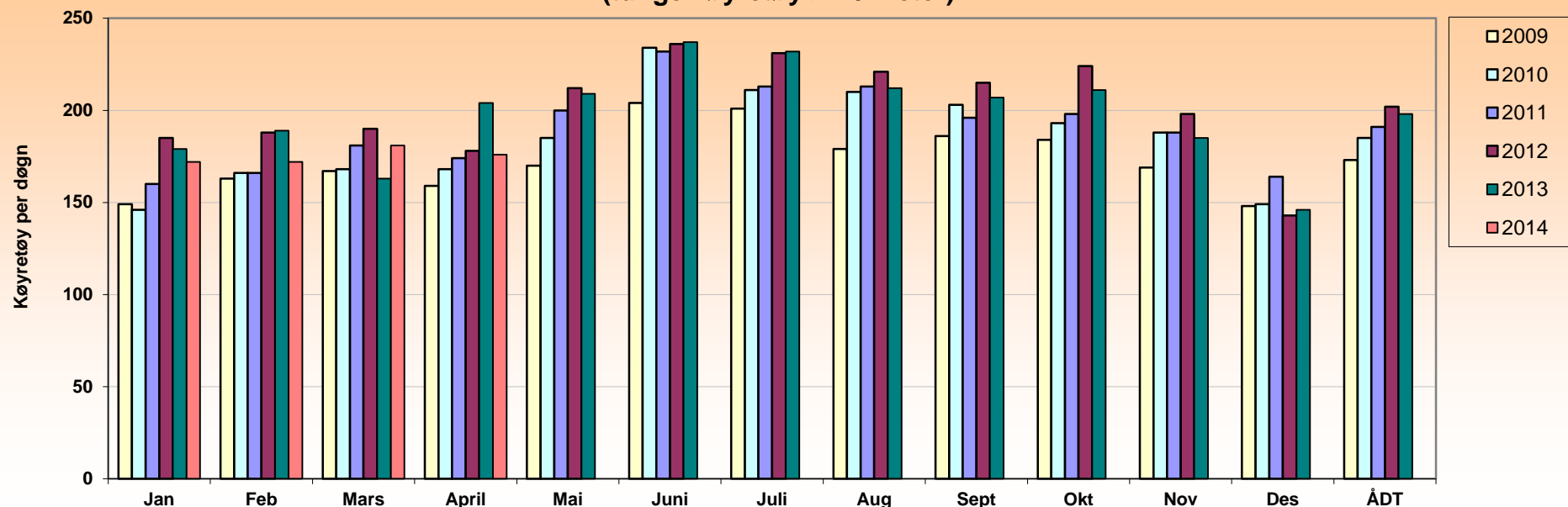
Merk:

Data fra de enkelte registreringspunktene er kun representativt for den plass registreringen ble foretatt
For trafikkutviklingen for et større geografisk område henvises det til vegtrafikkindeksen

E39, hp27, km 4.775
SVV, Region vest



Års- og månedsdøgntrafikk E39 Anda-Lote 2009-2014 (tunge køyretøy >= 6 meter)



År	Jan	Feb	Mars	April	Mai	Juni	Juli	Aug	Sept	Okt	Nov	Des	ÅDT
2007	156	161	165	150	166	187	191	179	162	186	170	134	167
2008	161	169	146	176	178	186	184	178	172	183	163	143	170
2009	149	163	167	159	170	204	201	179	186	184	169	148	173
2010	146	166	168	168	185	234	211	210	203	193	188	149	185
2011	160	166	181	174	200	232	213	213	196	198	188	164	191
2012	185	188	190	178	212	236	231	221	215	224	198	143	202
2013	179	189	163	204	209	237	232	212	207	211	185	146	198
2014	172	172	181	176									

NB! Ferjene opererer med andre lengdeklassar enn oss, så i denne tabellen går grensa for tunge køyretøy på 6 meter.

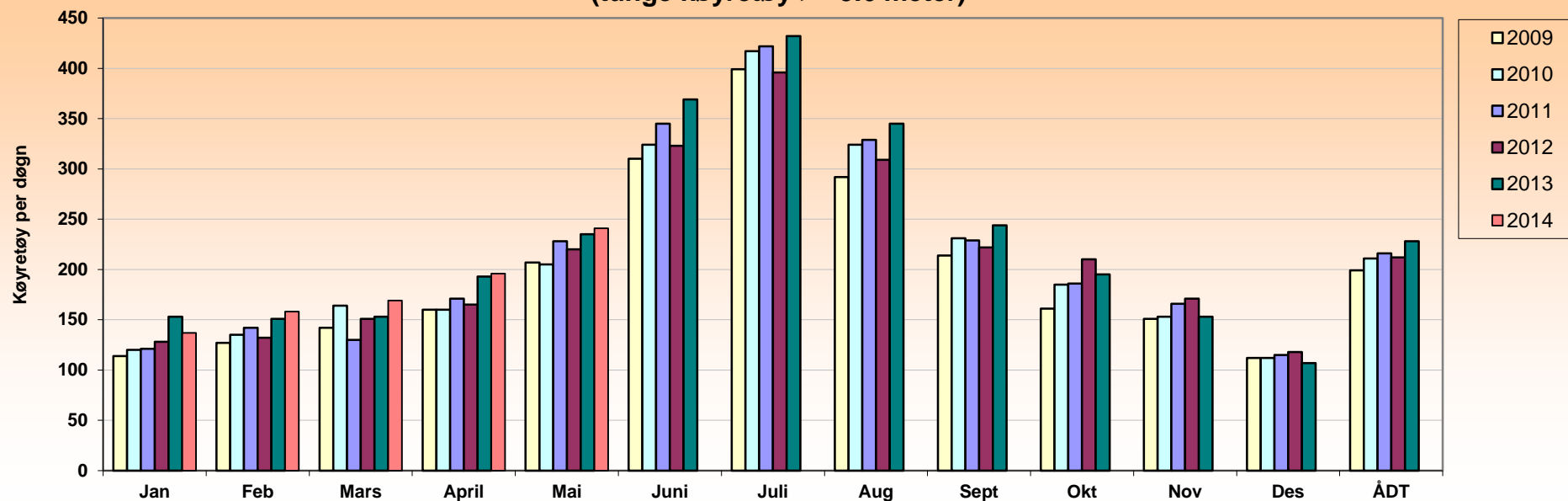
Merk:

Data fra de enkelte registreringspunktene er kun representativt for den plass registreringen ble foretatt
For trafikkutviklingen for et større geografisk område henvises det til vegtrafikkindeksen

Ferjedata
SVV, Region vest



Års- og månadsdøgntrafikk rv. 15 Ospelitunnelen 2009-2014 (tunge køyretøy >= 5.6 meter)



År	Jan	Feb	Mars	April	Mai	Juni	Juli	Aug	Sept	Okt	Nov	Des	ÅDT
2003	98	111	123	140	156	237	322	241	163	132	112	92	161
2004	95	97	118	129	151	251	335	256	173	153	116	94	164
2005	82	106	116	137	166	264	344	271	194	162	131	101	174
2006	111	118	126	142	167			255	195	162	128	106	163
2007	110	119	143	147	188	292	419	297	204	174	132	103	193
2008	109	119	121	158	196	301	404	298	201	172	132	103	193
2009	114	127	142	160	207	310	399	292	214	161	151	112	199
2010	120	135	164	160	205	324	417	324	231	185	153	112	211
2011	121	142	130	171	228	345	422	329	229	186	166	115	216
2012	128	132	151	165	220	323	396	309	222	210	171	118	212
2013	153	151	153	193	235	369	432	345	244	195	153	107	228
2014	137	158	169	196	241								

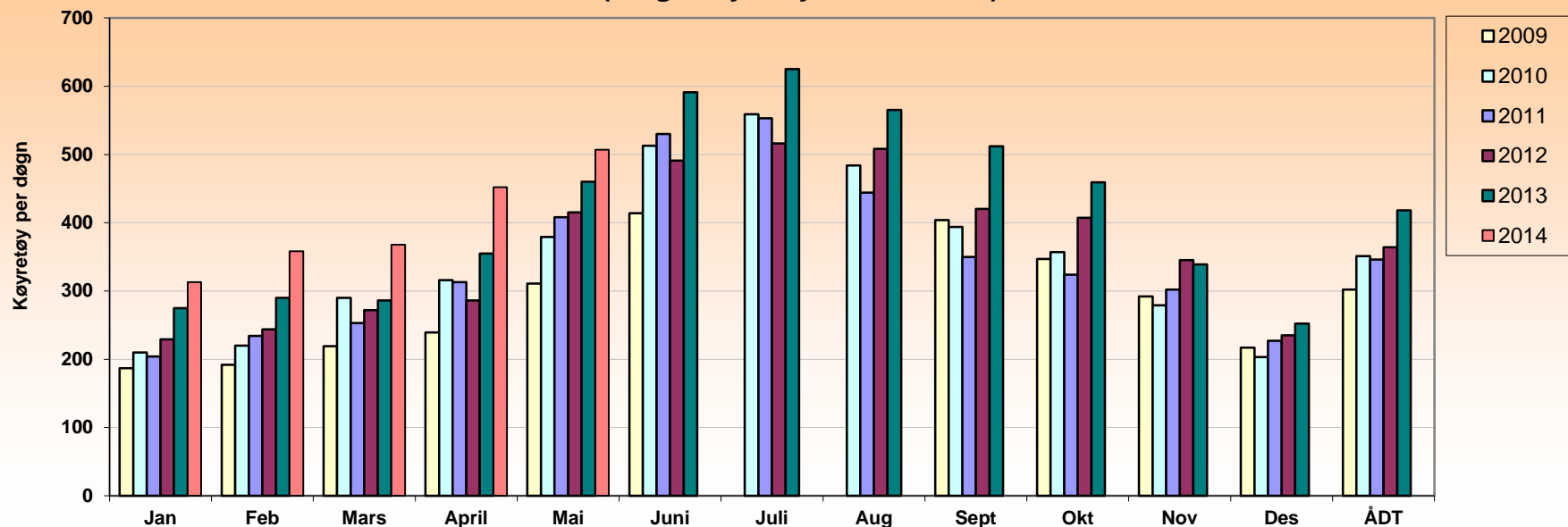
Merk:

Data fra de enkelte registreringspunktene er kun representativt for den plass registreringen ble foretatt
For trafikkutviklingen for et større geografisk område henvises det til vegtrafikkindeksen

Rv. 15, hp1, km 12.300
SVV, Region vest



Års- og månedsdøgntrafikk rv. 15 Markane 2009-2014 (tunge køyretøy >= 5.6 meter)



År	Jan	Feb	Mars	April	Mai	Juni	Juli	Aug	Sept	Okt	Nov	Des	ÅDT
2003	165	186	195	233	265	367	361	326	298	262	238	219	259
2004	173	192	207	223	259	369	402	356	289	271	224	180	263
2005	184	193	204	240	299	427	376	343	277	239	210	175	264
2006	180	202	239	236	304	389	416	382	309	272	235	190	280
2007	193	189	218	229	331	408	379	359					281
2008	211	198	192	250	329	410	423	353	286	264	212	194	277
2009	187	192	219	239	311	414			404	347	292	217	302
2010	210	220	290	316	379	513	559	484	394	357	279	203	351
2011	204	234	253	313	408	530	553	444	350	324	302	227	346
2012	229	244	272	286	415	491	516	508	420	407	345	235	364
2013	275	290	286	355	460	591	625	565	512	459	339	252	418
2014	313	358	368	452	507								

Delvis berekna aug

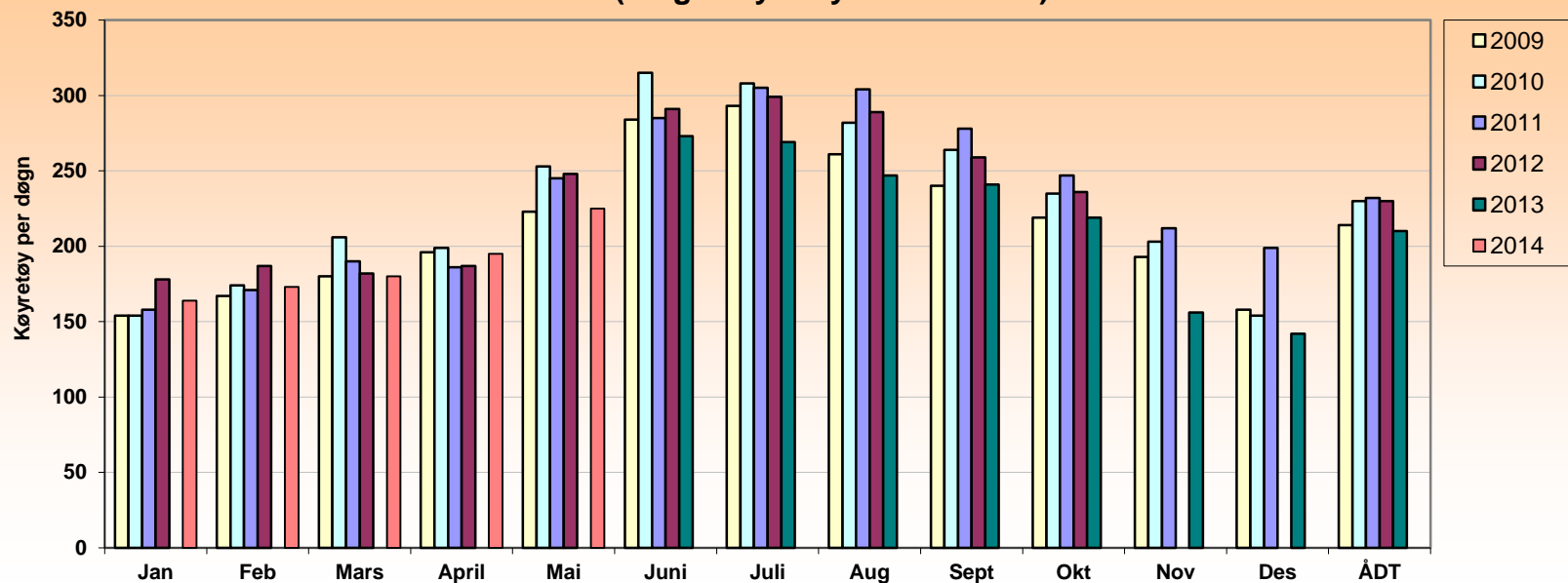
Merk:

Data fra de enkelte registreringspunktene er kun representativt for den plass registreringen ble foretatt
For trafikkutviklingen for et større geografisk område henvises det til vegtrafikkindeksen

Rv. 15, hp3, km 9.930
SVV, Region vest



Års- og månedsdøgntrafikk rv. 15 Skrede 2009-2014 (tunge køretøy >= 5.6 meter)



År	Jan	Feb	Mars	April	Mai	Juni	Juli	Aug	Sept	Okt	Nov	Des	ÅDT
2003	120	132	140	153	178	219	231	207	199	182	148	120	169
2004	129	143	157	157	171	224	241	220	202	191	166	143	179
2005	143	150	152	177	197	257	258	242	214	194	182	138	192
2006	144	157	160	168		248		240		199	186	148	188
2007	156	157	171	176	223	262	285	269	224	226	203	144	209
2008	162	170	160	197	245	280	294	271	231	221	184	146	213
2009	154	167	180	196	223	284	293	261	240	219	193	158	214
2010	154	174	206	199	253	315	308	282	264	235	203	154	230
2011	158	171	190	186	245	285	305	304	278	247	212	199	232
2012	178	187	182	187	248	291	299	289	259	236			230
2013						273	269	247	241	219	156	142	210
2014	164	173	180	195	225								

Tekn. problem nov-des
Tekn. problem jan-mai

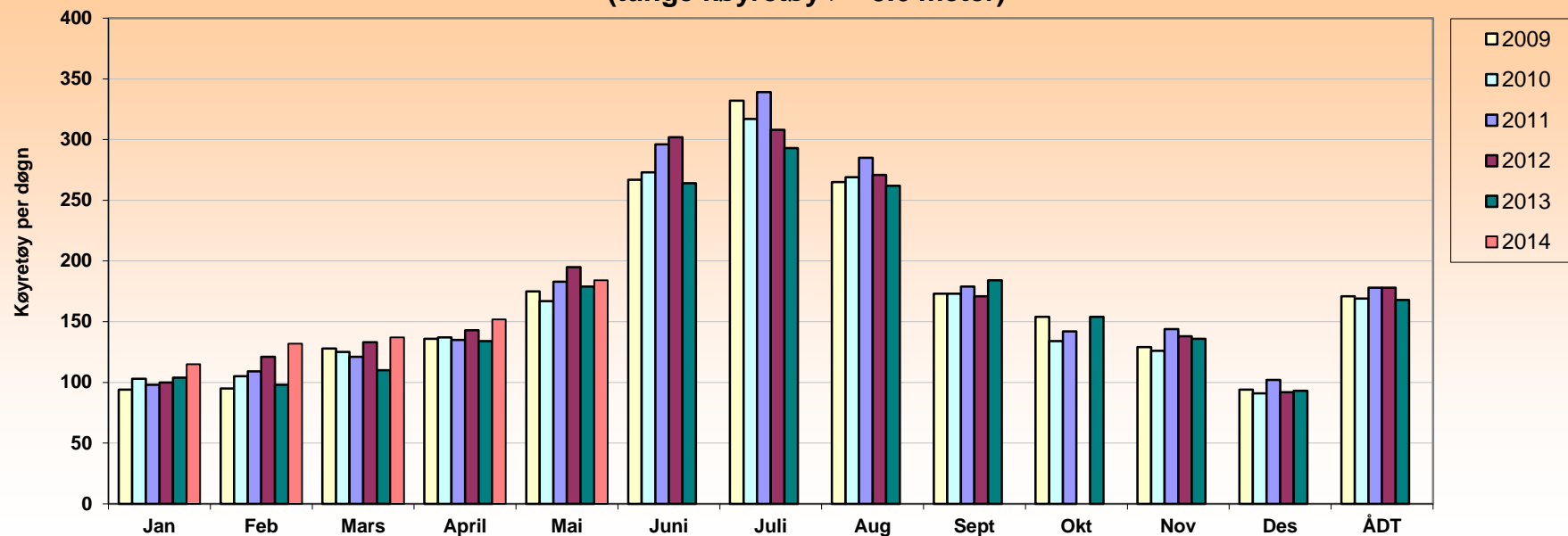
Merk:

Data fra de enkelte registreringspunktene er kun representativt for den plass registreringen ble foretatt
For trafikktviklingen for et større geografisk område henvises det til vegtrafikkindeksen

Rv. 15, hp4, km 11.240
SVV, Region vest



Års- og månedsdøgntrafikk fv. 60 Utvikjellet 2009-2014 (tunge køyretøy >= 5.6 meter)



År	Jan	Feb	Mars	April	Mai	Juni	Juli	Aug	Sept	Okt	Nov	Des	ÅDT
2004	80	94	114	120	136	238	220		141	124	128	109	138
2006			163	128	173	271	324	290	166	171	125	90	185
2007	104	114	127	127	171	299	358	258	162	140	108	84	171
2008	99	118	117	146	178	281	346	267	171	147	119	96	174
2009	94	95	128	136	175	267	332	265	173	154	129	94	171
2010	103	105	125	137	167	273	317	269	173	134	126	91	169
2011	98	109	121	135	183	296	339	285	179	142	144	102	178
2012	100	121	133	143	195	302	308	271	171		138	92	178
2013	104	98	110	134	179	264	293	262	184	154	136	93	168
2014	115	132	137	152	184								

Tekn. problem okt

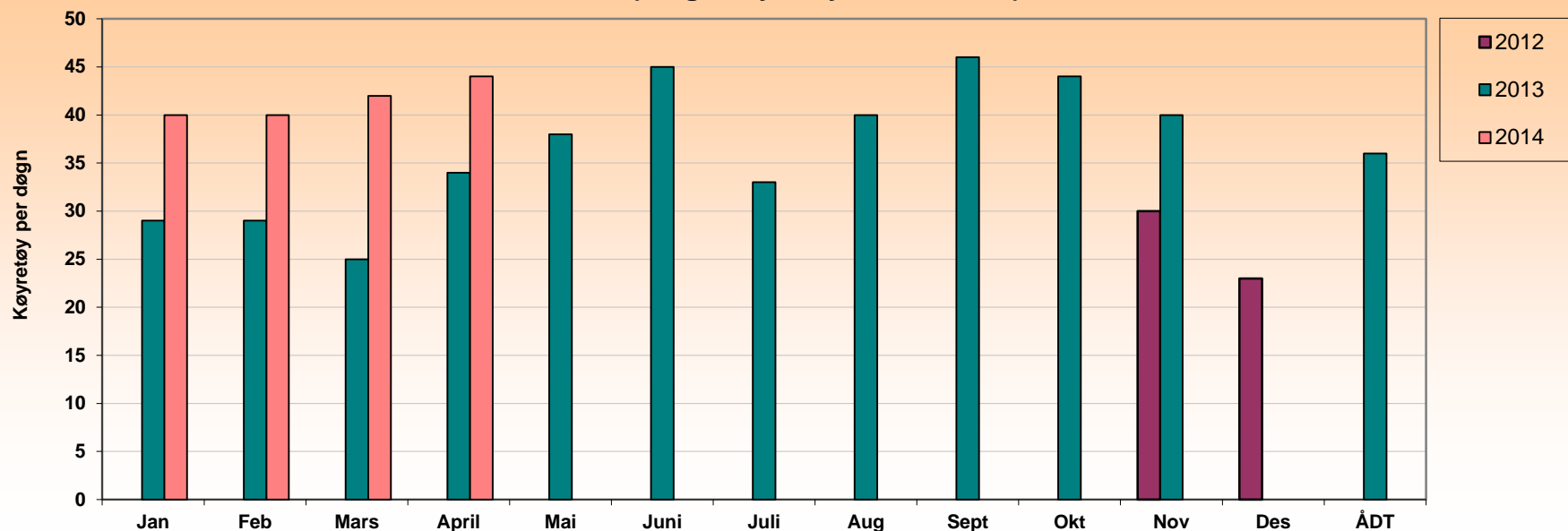
Merk:

Data fra de enkelte registreringspunktene er kun representativt for den plass registreringen ble foretatt
For trafikkutviklingen for et større geografisk område henvises det til vegtrafikkindeksen

Fv. 60, hp1, km 7.300
SVV, Region vest



Års- og månedsdøgntrafikk E39 Kvivstunnelen 2012-2014 (tunge køyretøy >= 16 meter)



År	Jan	Feb	Mars	April	Mai	Juni	Juli	Aug	Sept	Okt	Nov	Des	ÅDT
2012											30	23	
2013	29	29	25	34	38	45	33	40	46	44	40		36
2014	40	40	42	44									

Tekn. problem des
Delvis berekna jan, mar, apr

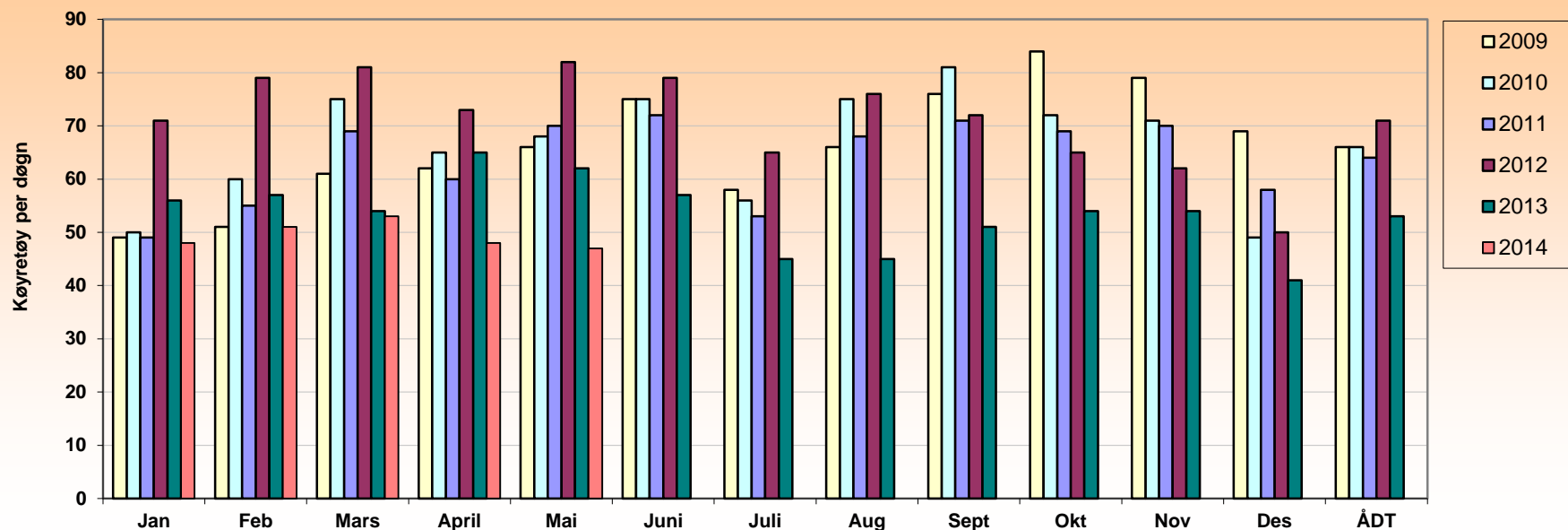
Merk:

Data fra de enkelte registreringspunktene er kun representativt for den plass registreringen ble foretatt
For trafikkutviklingen for et større geografisk område henvises det til vegtrafikkindeksen

E39
SVV, Region midt



Års- og månedsdøgntrafikk E39 Stigedalen 2009-2014 (tunge køyretøy >= 16 meter)



År	Jan	Feb	Mars	April	Mai	Juni	Juli	Aug	Sept	Okt	Nov	Des	ÅDT
2006			44	44	46	52	42	44	45	53	56	41	46
2007	50	50	54	47	50	53	48	51	54	62	60	45	52
2008	49	51	46	63	61	57	45	52	62	61	57	45	54
2009	49	51	61	62	66	75	58	66	76	84	79	69	66
2010	50	60	75	65	68	75	56	75	81	72	71	49	66
2011	49	55	69	60	70	72	53	68	71	69	70	58	64
2012	71	79	81	73	82	79	65	76	72	65	62	50	71
2013	56	57	54	65	62	57	45	45	51	54	54	41	53
2014	48	51	53	48	47								

Delvis berekna jan-feb

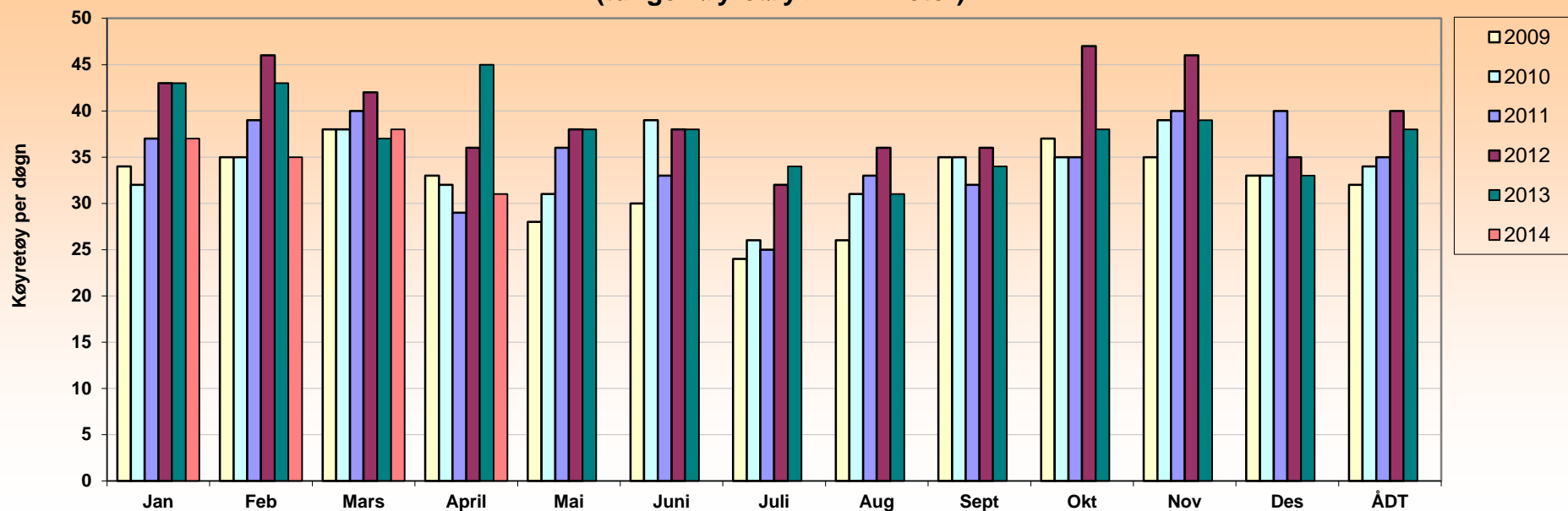
Merk:

Data fra de enkelte registreringspunktene er kun representativt for den plass registreringen ble foretatt
For trafikktviklingen for et større geografisk område henvises det til vegtrafikkindeksen

E39, hp27, km 4.775
SVV, Region vest



Års- og månedsdøgntrafikk E39 Anda-Lote 2009-2014 (tunge køyretøy >= 17 meter)



År	Jan	Feb	Mars	April	Mai	Juni	Juli	Aug	Sept	Okt	Nov	Des	ÅDT
2007	40	37	38	30	31	31	26	27	27	37	39	30	33
2008	36	37	35	33	28	27	23	26	31	35	37	30	31
2009	34	35	38	33	28	30	24	26	35	37	35	33	32
2010	32	35	38	32	31	39	26	31	35	35	39	33	34
2011	37	39	40	29	36	33	25	33	32	35	40	40	35
2012	43	46	42	36	38	38	32	36	36	47	46	35	40
2013	43	43	37	45	38	38	34	31	34	38	39	33	38
2014	37	35	38	31									

NB! Ferjene opererer med andre lengdeklasser enn oss, så i denne tabellen går grensa på 17 meter.

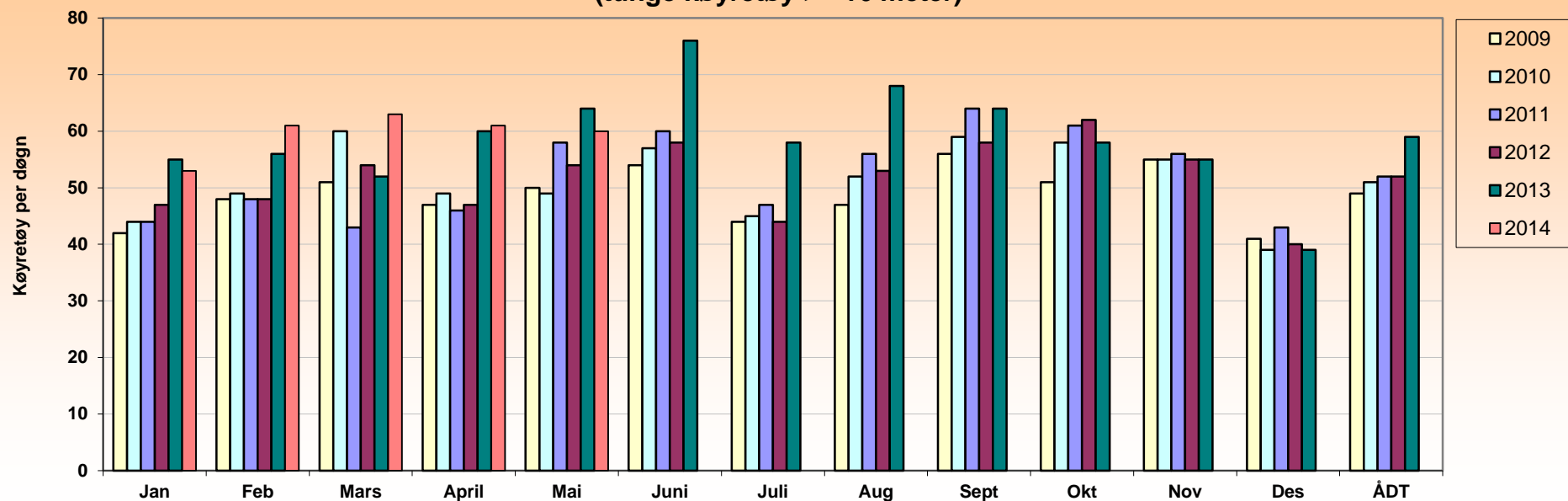
Merk:

Data fra de enkelte registreringspunktene er kun representativt for den plass registreringen ble foretatt
For trafikkutviklingen for et større geografisk område henvises det til vegtrafikkindeksen

Ferjedata
SVV, Region vest



Års- og månedsdøgntrafikk rv. 15 Ospelitunnelen 2009-2014 (tunge køretøy >= 16 meter)



År	Jan	Feb	Mars	April	Mai	Juni	Juli	Aug	Sept	Okt	Nov	Des	ÅDT
2003	32	40	43	40	37	39	30	34	37	40	38	30	37
2004	33	30	42	39	38	46	31	38	48	46	41	33	39
2005	28	36	36	46	45	49	36	43	49	46	47	37	42
2006	42	43	45	41	47			44	49	47	49	39	43
2007	43	47	53	46	50	53	46	46	49	59	49	39	48
2008	44	45	40	56	52	52	43	48	53	53	48	37	47
2009	42	48	51	47	50	54	44	47	56	51	55	41	49
2010	44	49	60	49	49	57	45	52	59	58	55	39	51
2011	44	48	43	46	58	60	47	56	64	61	56	43	52
2012	47	48	54	47	54	58	44	53	58	62	55	40	52
2013	55	56	52	60	64	76	58	68	64	58	55	39	59
2014	53	61	63	61	60								

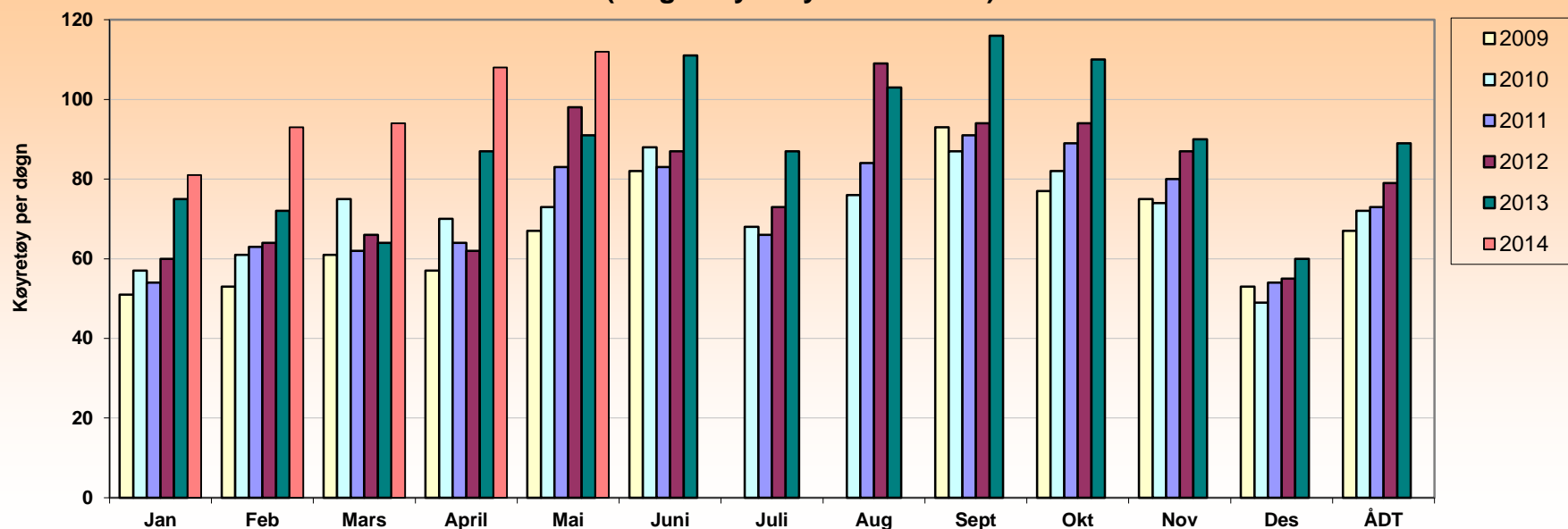
Merk:

Data fra de enkelte registreringspunktene er kun representativt for den plass registreringen ble foretatt
For trafikkutviklingen for et større geografisk område henvises det til vegtrafikkindeksen

Rv. 15, hp1, km 12.300
SVV, Region vest



Års- og månedsdøgntrafikk rv. 15 Markane 2009-2014 (tunge køyretøy >= 16 meter)



År	Jan	Feb	Mars	April	Mai	Juni	Juli	Aug	Sept	Okt	Nov	Des	ÅDT
2003	44	48	51	54	59	63	57	59	66	62	58	53	56
2004	46	45	56	52	57	70	53	64	80	71	62	47	59
2005	48	51	48	61	66	79	52	59	63	59	60	50	58
2006	53	56	77	59	82	86	63	76	77	79	71	54	70
2007	59	56	64	63	97	87	66	74					72
2008	53	53	44	63	72	71	61	61	67	67	55	51	60
2009	51	53	61	57	67	82			93	77	75	53	67
2010	57	61	75	70	73	88	68	76	87	82	74	49	72
2011	54	63	62	64	83	83	66	84	91	89	80	54	73
2012	60	64	66	62	98	87	73	109	94	94	87	55	79
2013	75	72	64	87	91	111	87	103	116	110	90	60	89
2014	81	93	94	108	112								

Delvis berekna aug

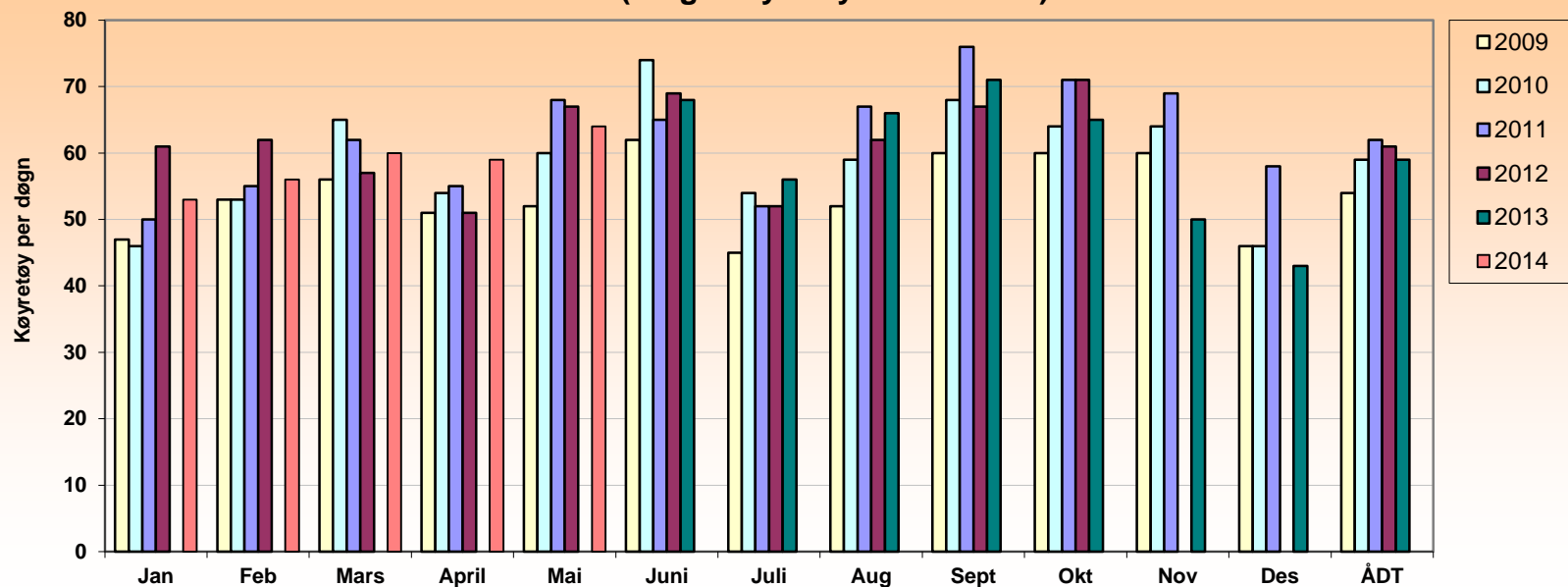
Merk:

Data fra de enkelte registreringspunktene er kun representativt for den plass registreringen ble foretatt
For trafikkutviklingen for et større geografisk område henvises det til vegtrafikkindeksen

Rv. 15, hp3, km 9.930
SVV, Region vest



Års- og månedsdøgntrafikk rv. 15 Skrede 2009-2014 (tunge køyretøy >= 16 meter)



År	Jan	Feb	Mars	April	Mai	Juni	Juli	Aug	Sept	Okt	Nov	Des	ÅDT
2003	37	39	41	37	41	40	30	36	44	43	43	35	39
2004	38	38	43	35	38	44	32	42	54	52	51	42	42
2005	42	43	39	48	47	56	37	44	49	52	55	41	46
2006	45	48	46	44		54		52		57	56	42	49
2007	52	50	50	50	62	58	46	56	56	63	63	42	54
2008	46	44	39	53	62	55	49	52	57	60	55	43	51
2009	47	53	56	51	52	62	45	52	60	60	60	46	54
2010	46	53	65	54	60	74	54	59	68	64	64	46	59
2011	50	55	62	55	68	65	52	67	76	71	69	58	62
2012	61	62	57	51	67	69	52	62	67	71			61
2013						68	56	66	71	65	50	43	59
2014	53	56	60	59	64								

Tekn. problem nov-des
Tekn. problem jan-mai

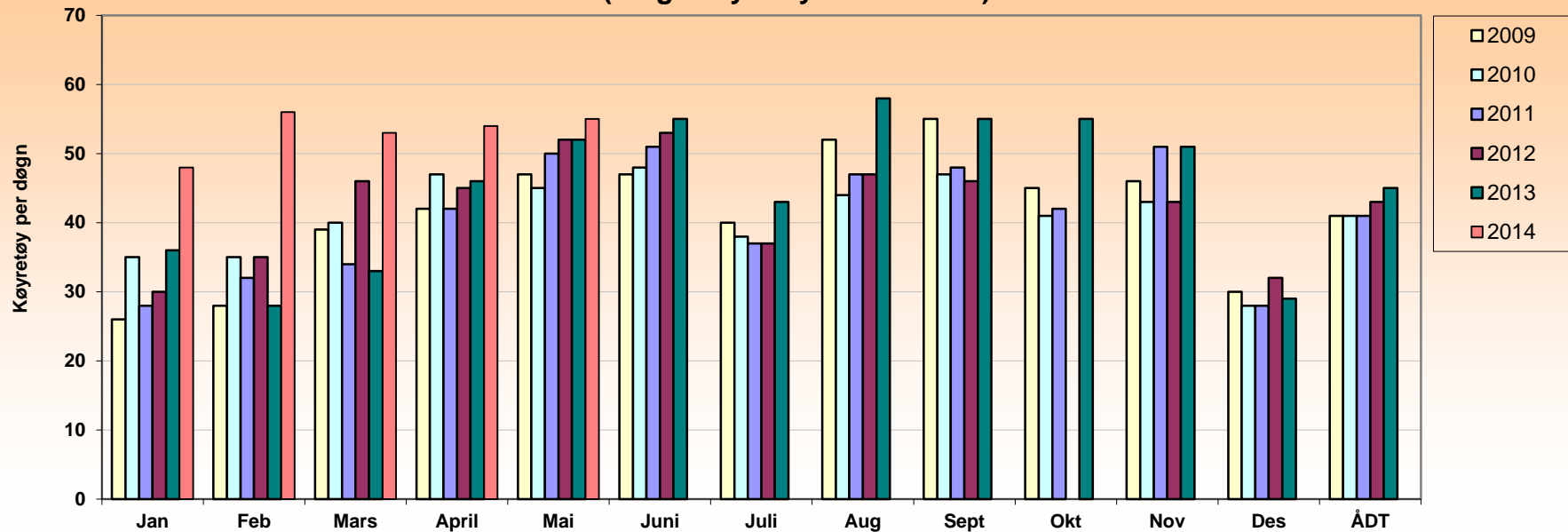
Merk:

Data fra de enkelte registreringspunktene er kun representativt for den plass registreringen ble foretatt
For trafikkutviklingen for et større geografisk område henvises det til vegtrafikkindeksen

Rv. 15, hp4, km 11.240
SVV, Region vest



Års- og månedsdøgntrafikk fv. 60 Utvikjellet 2009-2014 (tunge køyretøy >= 16 meter)



År	Jan	Feb	Mars	April	Mai	Juni	Juli	Aug	Sept	Okt	Nov	Des	ÅDT
2004	20	21	35	35	34	39	33		36	34	34	29	32
2006			39	33	47	43	36	40	38	40	36	26	38
2007	24	30	40	38	45	56	41	39	42	47	30	24	38
2008	29	33	30	50	46	53	38	44	52	43	34	24	40
2009	26	28	39	42	47	47	40	52	55	45	46	30	41
2010	35	35	40	47	45	48	38	44	47	41	43	28	41
2011	28	32	34	42	50	51	37	47	48	42	51	28	41
2012	30	35	46	45	52	53	37	47	46		43	32	43
2013	36	28	33	46	52	55	43	58	55	55	51	29	45
2014	48	56	53	54	55								

Tekn. problem okt

Merk:

Data fra de enkelte registreringspunktene er kun representativt for den plass registreringen ble foretatt
For trafikkutviklingen for et større geografisk område henvises det til vegtrafikkindeksen

Fv. 60, hp1, km 7.300
SVV, Region vest

